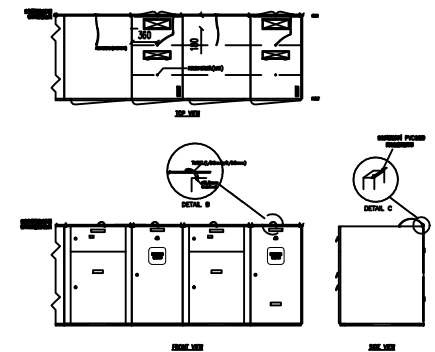
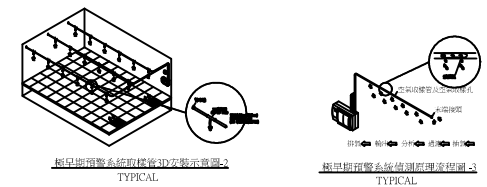


圖例：極早期火災預警偵測系統

符號	名稱敘述	數量
☐	雷射微粒粒子偵測儀(四管掃描型)0.5吋彩色觸控式螢幕 含主控及顯示面板/Relays/VL及消防署認證核可	1
☐	雷射微粒粒子偵測儀(VLC單區單管型)含主控及顯示面板 及Relays/VL及FM及消防署認證核可	0
☐	系統專用DC UPS(SAH24VDC)	1
☐	多線多段警鈴線路(含絞線)	1
—	抽取取樣偵測管線及套件(ABS外徑25mm,內徑21mm乳白色) 射管線用線顯示及空氣流向指示	—
X	配電盤專用吸氣配件(內含三通接頭、內牙接頭、快捷鋼頭、 黃銅吸氣頭、5 X 8mm PVC 吸氣軟管)	58
○	空氣取樣偵測管末端管帽(孔徑4-6mm)	—

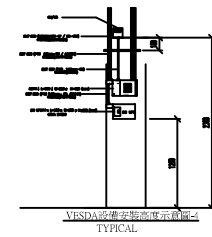


極早期預警系統取樣管安裝示意圖-1
TYPICAL



極早期預警系統射管管架安裝示意圖-2
TYPICAL

極早期預警系統射管原理安裝示意圖-3
TYPICAL



VESDA安裝在吊頂高度示意圖-4
TYPICAL

圖號	日期	說明	設計	校對	核准
NO.	DATE	DESCRIPTION	DESIGNER	CHECKER	APPROVER
公共電視A棟重電室高壓盤監控					
圖名: A棟重電室高壓盤 極早期火災預警系統平面配置圖					
設計: DESIGNED BY			校對: APPROVED BY		
繪圖: DRAWN BY			校對: CHECKED BY		
比例: SCALE	NO	單位: UNIT	mm	圖號: DRAWING NO.	PSA-20201012A
日期: DATE	109.10.12	繪圖/校對: FILE CHECKER	DA公共電視		

A棟B3F-極早期火災預警系統平面配置圖