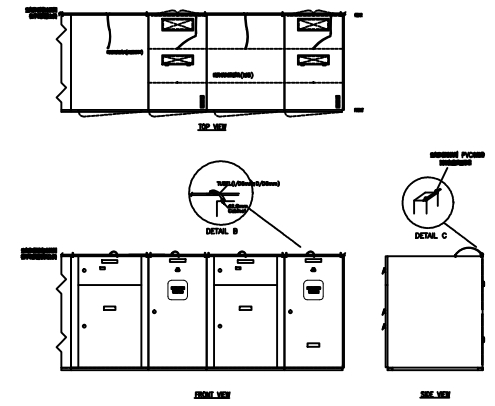
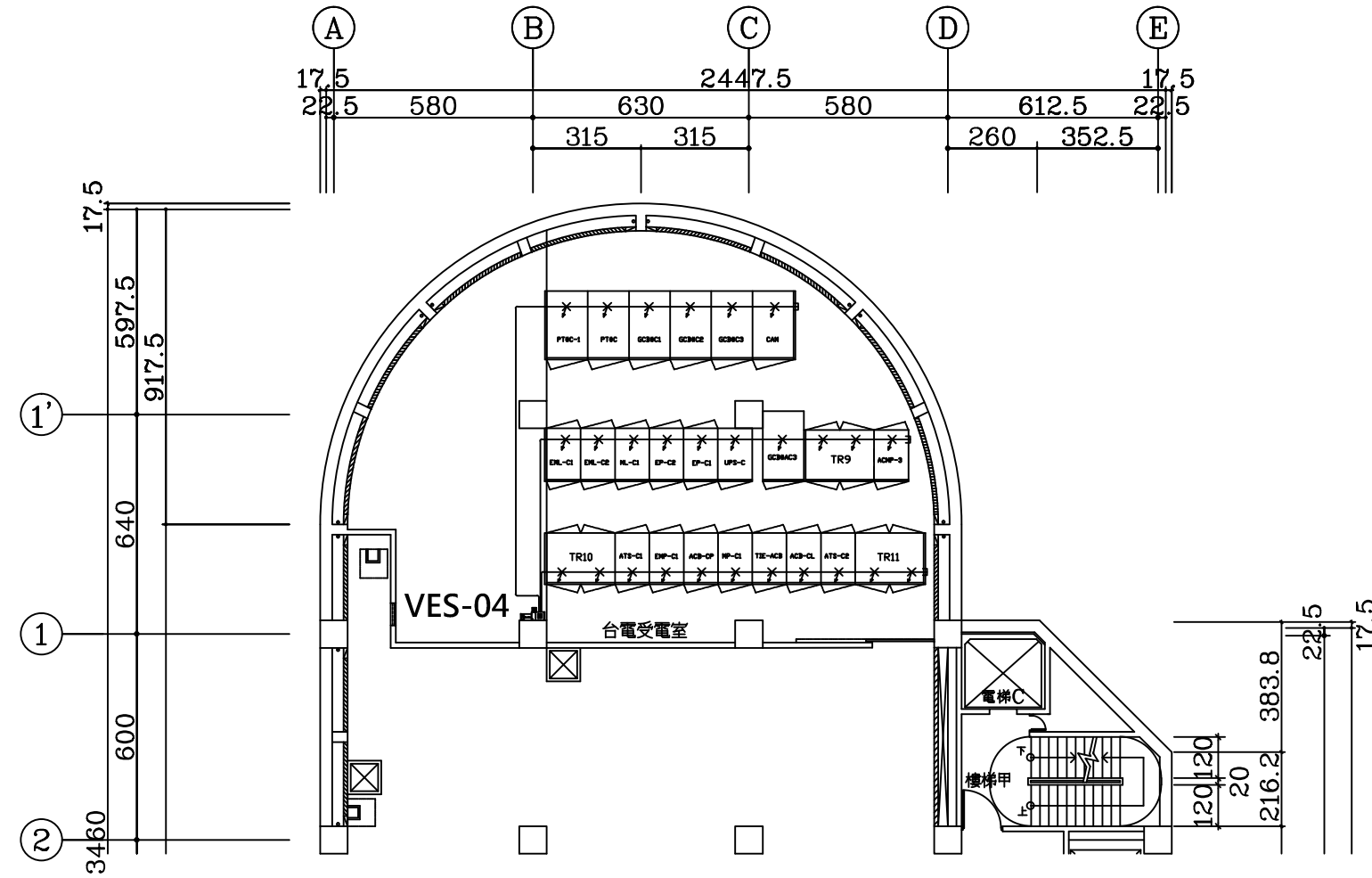
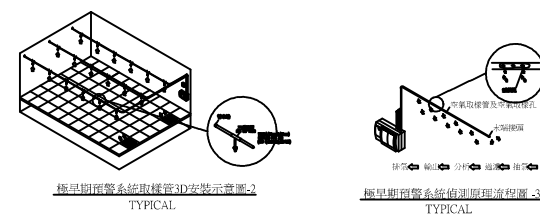


圖例：極早期火災預警偵測系統

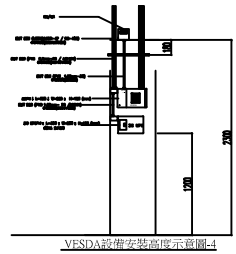
符號	名稱敘述	數量
	雷射微粒子分析偵測儀(四管排掃型(3.5吋彩色觸控螢幕)含主控及顯示面板/ Relays/UL及消防署認證核可)	1
	雷射微粒子分析偵測儀(VLC單區單管型)含主控及顯示面板/ Relays/UL及FM及消防署認證核可	0
	系統專用DC UPS(5AH/24VDC)	1
	多類多段警鈴模組(含底座)	1
	抽氣取樣偵測管路及零件(ABS外徑25mm,內徑21mm/乳白色)附管路用途標示及空氣流向指示	
	配電盤專用吸氣配件(內含三通接頭、內牙接頭、快接銅頭、黃銅吸氣頭、5 X 8mm PU空壓軟管)	27
	空氣取樣偵測管末端管帽(孔徑4-6mm)	



極早期預警系統取樣管前電盤安裝示意圖-1  
TYPICAL



極早期預警系統偵測原理流程圖-3  
TYPICAL



VESDA設備安裝高度示意圖-4  
TYPICAL

行政院新聞局公用事業電視設施新建水電消防工程

圖次 NO	日期 DATE	說明 DESCRIPTION	設計 DESIGNER	校對 CHECKER	核准 APPROVER
公共電視C棟重電室機房監控					
圖名: C棟重電室機房 圖題: 極早期火災預警系統平面配置圖					
設計: DESIGNED BY			核准: APPROVED BY		
繪圖: DRAWN BY			校對: CHECKED BY		
比例: SCALE	NO	單位: UNIT	mm	圖號: DRAWING NO. PSA-20201012A	
日期: DATE	109.10.12	電腦圖檔名: FILE DIRECTORY	D:\公共電視\		

# C棟重電室-極早期火災預警系統平面配置圖